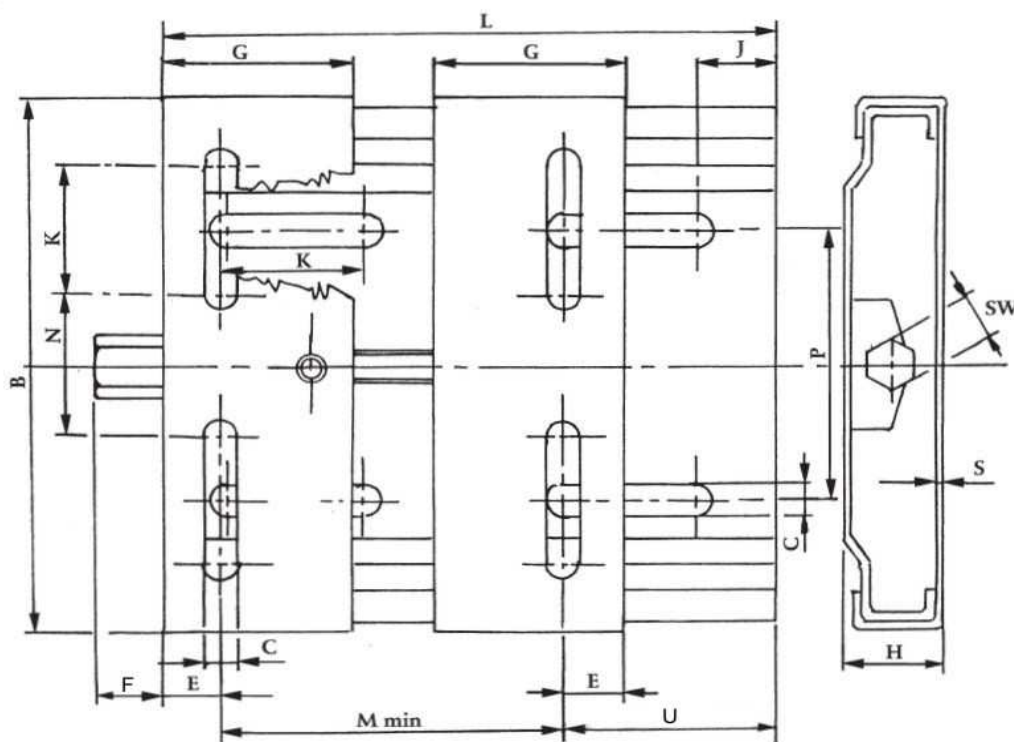


TIPOVI I UGRADNE MERE POSTOLJA

Služi za zatezanje pogonskih elemenata (kaiš,lanac, itd.) na osovini elektromotora. Uz pomoć navojnog vretena veoma lako i jednostavno može da se vrši pozicioniranje elektromotora. Izrađeni su od pocinkovanog čeličnog lima debljine 3 i 4 mm.



Tip	Veličina motora	B	C	E	F	G	H	J	K	L	M min	N	P	SW	S	U
	IEC Standard															
SL 210	63 / 80	195	11	20	38	70	34	25	50	210	100	43	98	19	3	90
SL 270	63 / 112	195	11	20	38	70	33	25	50	270	100	43	98	19	3	150
SL 307	90 / 112	213	11	20	42	70	35	25	50	307	100	65	108	19	3	175
SL 340	90 / 132	280	13	27	50	95	40	30	62	340	135	90	165	22	4	180
SL 430	100 / 160	282	13	27	50	95	40	30	62	430	140	90	165	22	4	271
SL 490	160 / 180	410	15	40	50	95	40	30	60	490	254	193	284	22	4	336